



Arabella
— OXLEY —

for we who
dare to
en



Giấc mơ Úc tràn đầy sự sống

Chúng tôi chào mừng những con người dám ước mơ.

Những gia đình trẻ. Những nhà đầu tư thông thái. Những người đang tìm kiếm một tổ ấm phong cách.

Chào đón các bạn tới với Arabella, Oxley. Nơi tụ hội những ngôi nhà thiết kế liền kề đầy tinh tế dành riêng cho bạn.

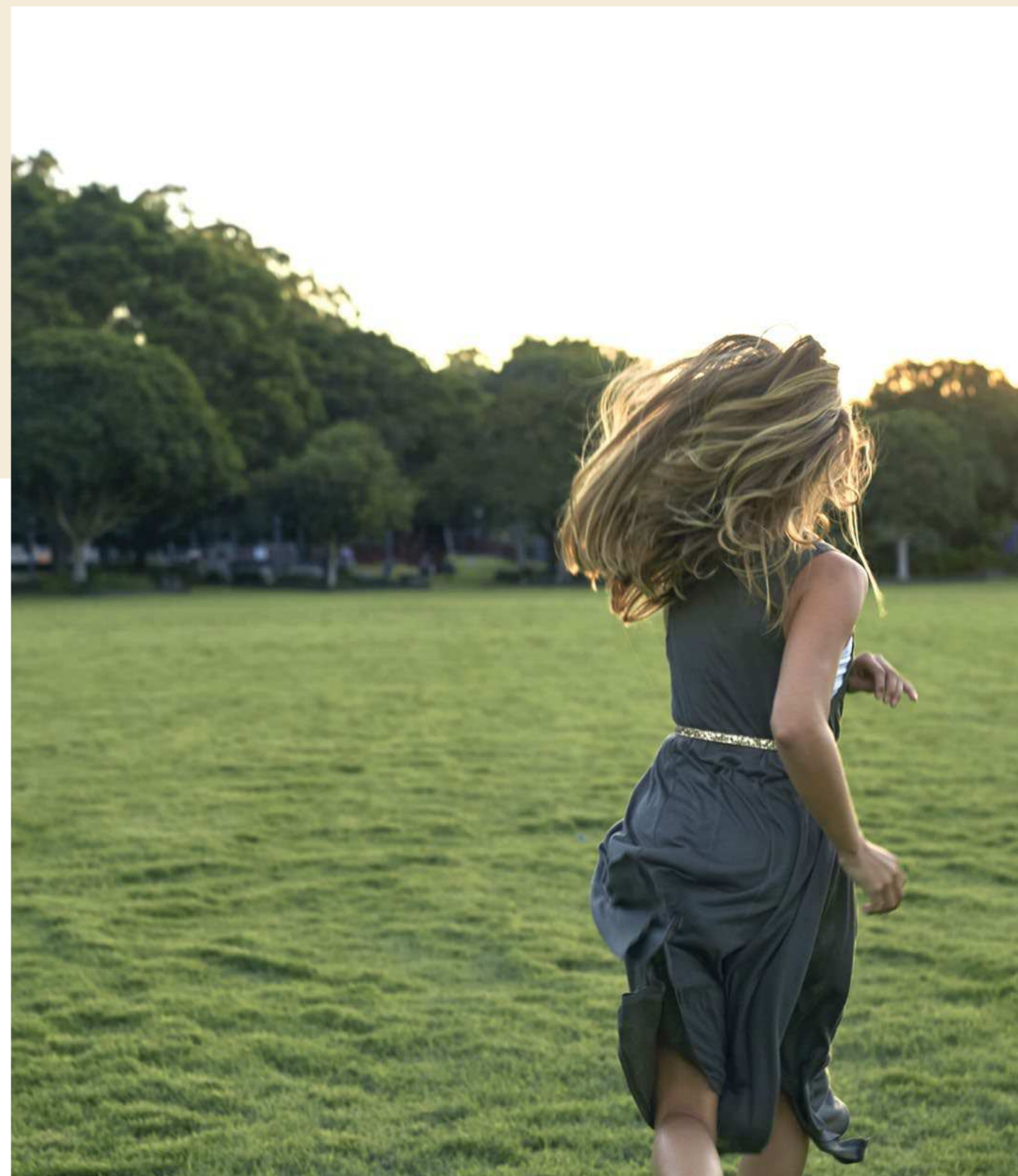


Tận hưởng cuộc sống tại Brisbane

Đây là một khu dự án hiếm có với địa điểm gần kề khu trung tâm đô thị. Sống ở Arabella, bạn có thể tới quận thương mại trung tâm Brisbane chỉ với 20 phút lái xe và tận hưởng các tiện ích khác từ cuộc sống thành thị.

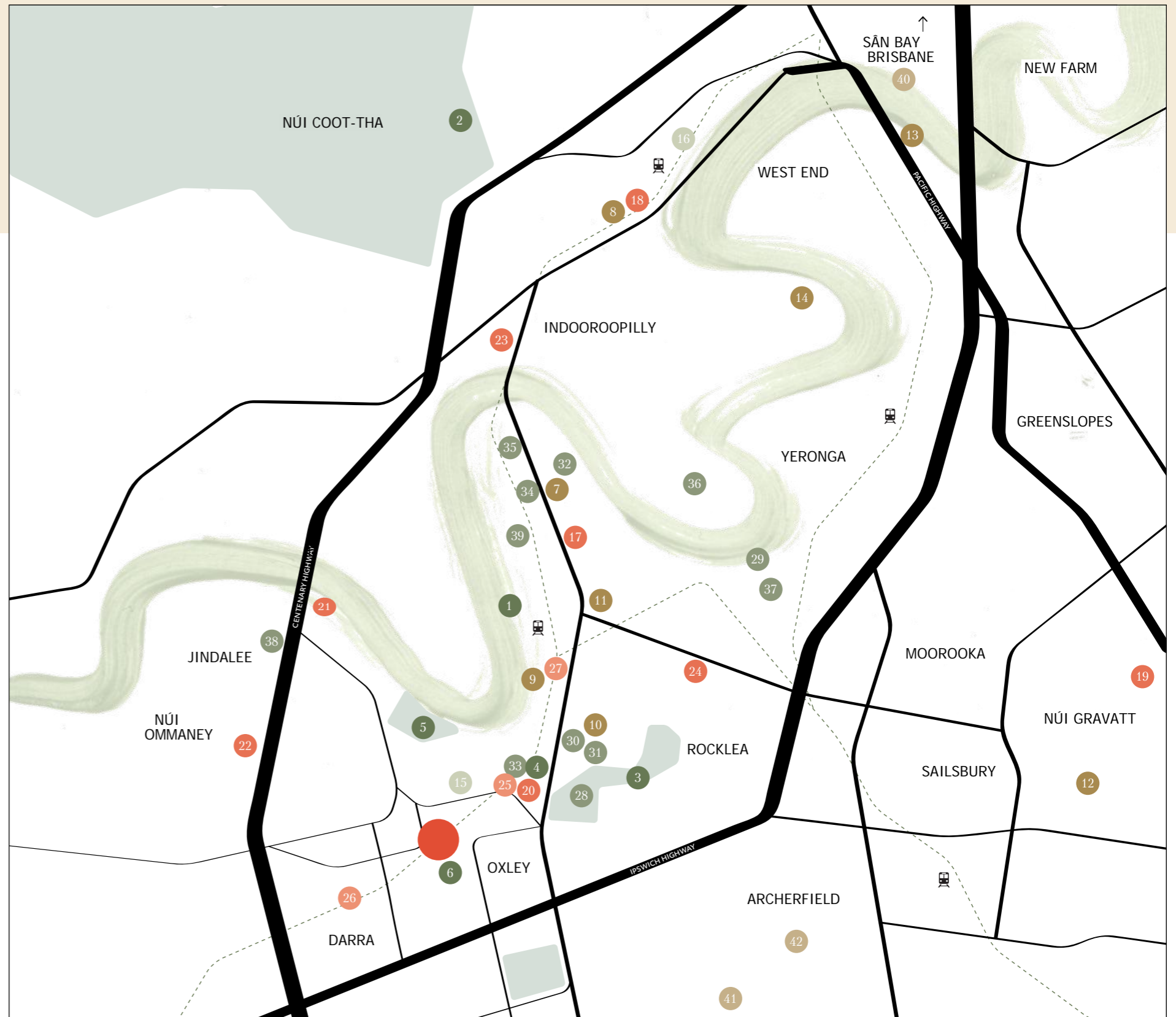
Sự kết hợp này mang tới cho các gia đình một cuộc sống trong mơ lý tưởng và duy trì lối sống tinh tế đầy hứng khởi.

Với Arabella, bạn sẽ có cơ hội khám phá một lối sống mơ ước. Nơi quyện hòa của không gian xanh và khu vui chơi, giải trí. Nơi mở ra tận cùng những cơ hội mua sắm và ẩm thực sang trọng.

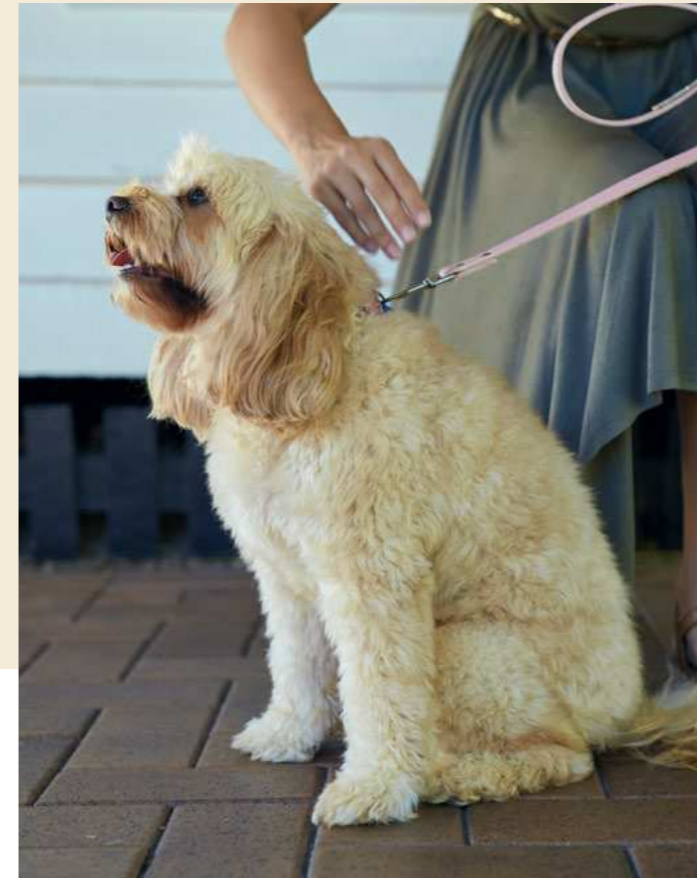


Địa điểm lý tưởng

- Các công viên xanh
- 1 Vườn ươm Sherwood
- 2 Khu vực dã ngoại và cây bụi rậm ở Coot-tha
- 3 Khu vực nhánh sông Oxley
- 4 Công viên Nixon
- 5 Công viên Rocks Riverside
- 6 Công viên Rikki Bailey
- Giáo dục
- 7 Trường công Graceville
- 8 Trường nam sinh Brisbane
- 9 Trường nữ sinh Anh giáo Thánh Aidan
- 10 Trường trung học phổ thông Corinda
- 11 Trường công Sherwood
- 12 Đại học Griffith
- 13 Đại học Công nghệ Queensland (QUT)
- 14 Đại học Queensland (UQ)
- Sức khỏe
- 15 Bệnh viện tư nhân Canossa
- 16 Bệnh viện Wesley
- Mua sắm
- 17 Khu mua sắm đường Oxley
- 18 Trung tâm mua sắm Toowong
- 19 Trung tâm mua sắm Garden City
- 20 Woolworths Oxley
- 21 Cửa hàng trực tiếp nhà máy Jindalee
- 22 Trung tâm mua sắm núi Ommaney
- 23 Phố mua sắm Indooroopilly
- 24 Chợ Rocklea
- Di chuyển
- 25 Ga đường sắt Oxley
- 26 Ga đường sắt Darra
- 27 Ga đường sắt Corinda
- Câu lạc bộ thể thao
- 28 Câu lạc bộ golf Oxley
- 29 Câu lạc bộ tennis Tennyson
- 30 Hồ tưởng niệm công viên Oxley
- 31 Câu lạc bộ bóng đá Oxley
- 32 Câu lạc bộ Wests Cricket
- 33 Câu lạc bộ Oxley Bowls
- 34 Câu lạc bộ Taylor Bridge Rugby
- 35 Câu lạc bộ bóng ném Sherwood AFL
- 36 Câu lạc bộ golf Indooroopilly
- 37 Câu lạc bộ golf Brisbane
- 38 Câu lạc bộ golf Jindalee
- 39 Câu lạc bộ Graceville Bowls
- Việc làm
- 40 Khu trung tâm thương mại Brisbane
- 41 Trung tâm công nghiệp Acacia Ridge
- 42 Sân bay Archerfield



Who dare
to dream



Phát triển cùng nhịp thở của Oxley

Oxley đang phát triển từng ngày, và có một lí do hiển nhiên vì sao.

Nằm ở phía Bắc sông Brisbane và đặt mình giữa Chelmer, Graceville và Sherwood, Oxley có lợi thế về mặt di chuyển cũng như các phương tiện công cộng, từ khu mua sắm, thương mại sầm uất, tới các trường học, công trình phát triển, công viên xanh cũng như cảnh quan biểu tượng của vùng Đông Nam Queensland.

Đây quả thực là nơi hội tụ của những điều tuyệt vời nhất.



For we who
dare to

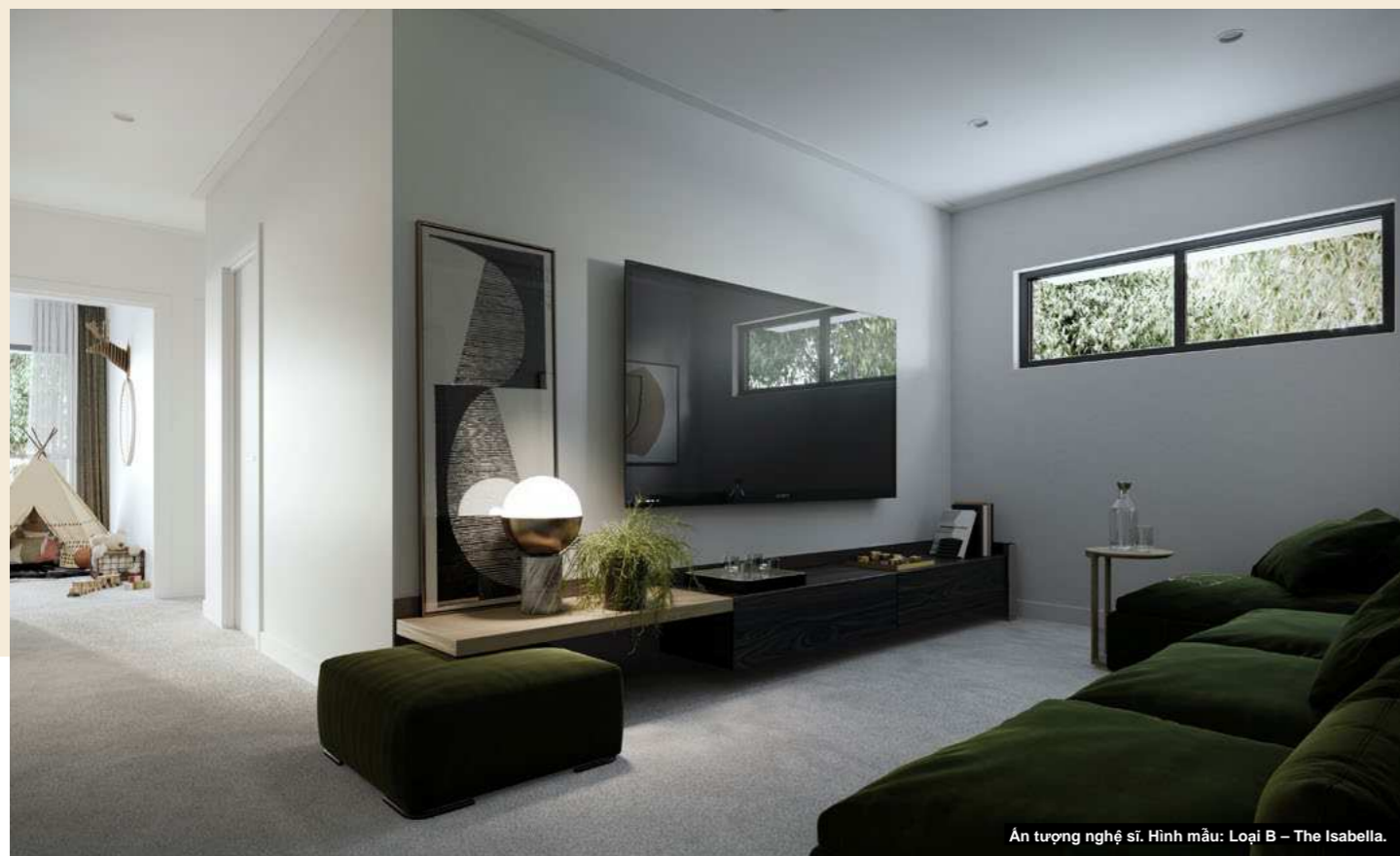


Artist Impression.

for we who
dare to



Artist Impression. Featured: Type C - The Louisa.



Ảnh nghệ sĩ. Hình mẫu: Loại B – The Isabella.

Hình mẫu của sự tinh tế

Arabella bao gồm các căn hộ từ 3 đến 4 phòng ngủ gần khu cây bụi rậm được bảo vệ. Những căn hộ hai tầng này sở hữu thiết kế đơn giản và thanh lịch, tích hợp với khu vực phòng ăn và phòng khách mở, nhìn ra không gian vườn riêng.

Được thiết kế dành riêng cho chủ sở hữu, những tổ ấm xinh đẹp này không những ấn tượng một cách tinh tế mà còn mang lại cảm giác thân thuộc và ấm áp của gia đình.



Artist Impression. Featured: Type B – The Isabella.



Tiện ích cộng đồng

Ở ngay vị trí trung tâm khu dân cư là một cơ sở giải trí nổi bật, được đặt trong tòa nhà có thiết kế dựa theo cảm hứng về một Queensland đầy tính biểu tượng. Phù hợp với những dịp thường ngày hay đặc biệt, khuôn viên chung này được dành riêng cho cư dân.

Giữa một không gian xanh rộng lớn, người dân sẽ được tận hưởng bể bơi theo phong cách khu nghỉ dưỡng, tiệc nướng ngoài trời, thư viện và phòng ăn – hoàn hảo để phục vụ cho các nhóm đồng người hoặc những sự kiện riêng tư.



Gia đình vô cùng quan trọng

Với sự phong phú của các tổ chức văn hóa, cửa hàng mua sắm, khuôn viên xanh và sân bóng đá, việc kết nối gia đình lại gần nhau qua các hoạt động trở nên dễ dàng hơn bao giờ hết. Trên thực tế, sự tiện nghi của không gian cộng đồng này khiến ta cảm thấy như nó được thiết kế dành riêng cho việc phát huy lối sống lành mạnh của các gia đình vậy.



Tiện nghi sang trọng

Mỗi căn hộ đều được trang bị sẵn với nội thất Châu Âu tinh tế bậc nhất và các vật dụng khác, cùng với đó là trần nhà với chiều cao cao 2.7m. Đây chắc chắn là một nơi ở sang trọng, đã được tính toán cẩn thận và kĩ lưỡng tới từng chi tiết để đem lại cho gia chủ những trải nghiệm thật tuyệt vời với phòng thay đồ riêng, bàn làm việc hay những bề mặt bếp lát cẩm thạch.

“
Chào mừng
bạn tới thế giới
của những chi
tiết tỉ mỉ.
”

for we who
dare to

Khu vực làm việc

Gờ tường vuông

Đèn âm trần

Trần thạch cao

Khu bếp
nổi liên

Hệ thống
tủ bếp gỗ

Mặt bàn
bếp lát đá

Ghế dài
ngoài trời

Bếp nướng
ngoài trời

Sân sau
nhiều cây xanh



Sàn gạch chất lượng cao

Thảm len pha
lông cừu

Phòng chứa đồ

Trần nhà
cao 2.7m

Giấy sách
sân cỏ

Thiết bị
Châu Âu

Chậu rửa bằng
thép không gỉ

Quầy ăn
điểm tâm

Sân vườn lát gạch

TYPE A The Henry



GROUND



LEVEL 1

Bedroom	4
Bathroom	2.5
Study	1
Carpark	2
Internal	163m ²
Patio	17m ²
<hr/>	
TOTAL AREA	180m ²

TYPE B The Isabella



GROUND



LEVEL 1

Bedroom	4
Bathroom	2.5
MPR	1
Study	1
Carpark	2
Internal	180m ²
Patio	21m ²
<hr/>	
TOTAL AREA	201m ²

Note: The plan, illustration and descriptions in this floorplan are indicative only and subject to change without notice in the course of the development. For example, changes may be made to the size or dimensions of the townhome, fittings, locations of fittings, finishes and specifications so long as they do not materially affect the use or functionality of the townhome. Any areas or dimensions shown are subject to final survey. Furniture is not included.

Note: The plan, illustration and descriptions in this floorplan are indicative only and subject to change without notice in the course of the development. For example, changes may be made to the size or dimensions of the townhome, fittings, locations of fittings, finishes and specifications so long as they do not materially affect the use or functionality of the townhome. Any areas or dimensions shown are subject to final survey. Furniture is not included.

TYPE C The Louisa



GROUND



LEVEL 1

Bedroom	3
Bathroom	2.5
Study	1
Carpark	2
Internal	144m ²
Patio	17m ²

TOTAL AREA 161m²

TYPE D The Frances



GROUND



LEVEL 1

Bedroom	3
Bathroom	2.5
Study	1
Carpark	2
Internal	141m ²
Patio	20m ²

TOTAL AREA 161m²

Site Plan

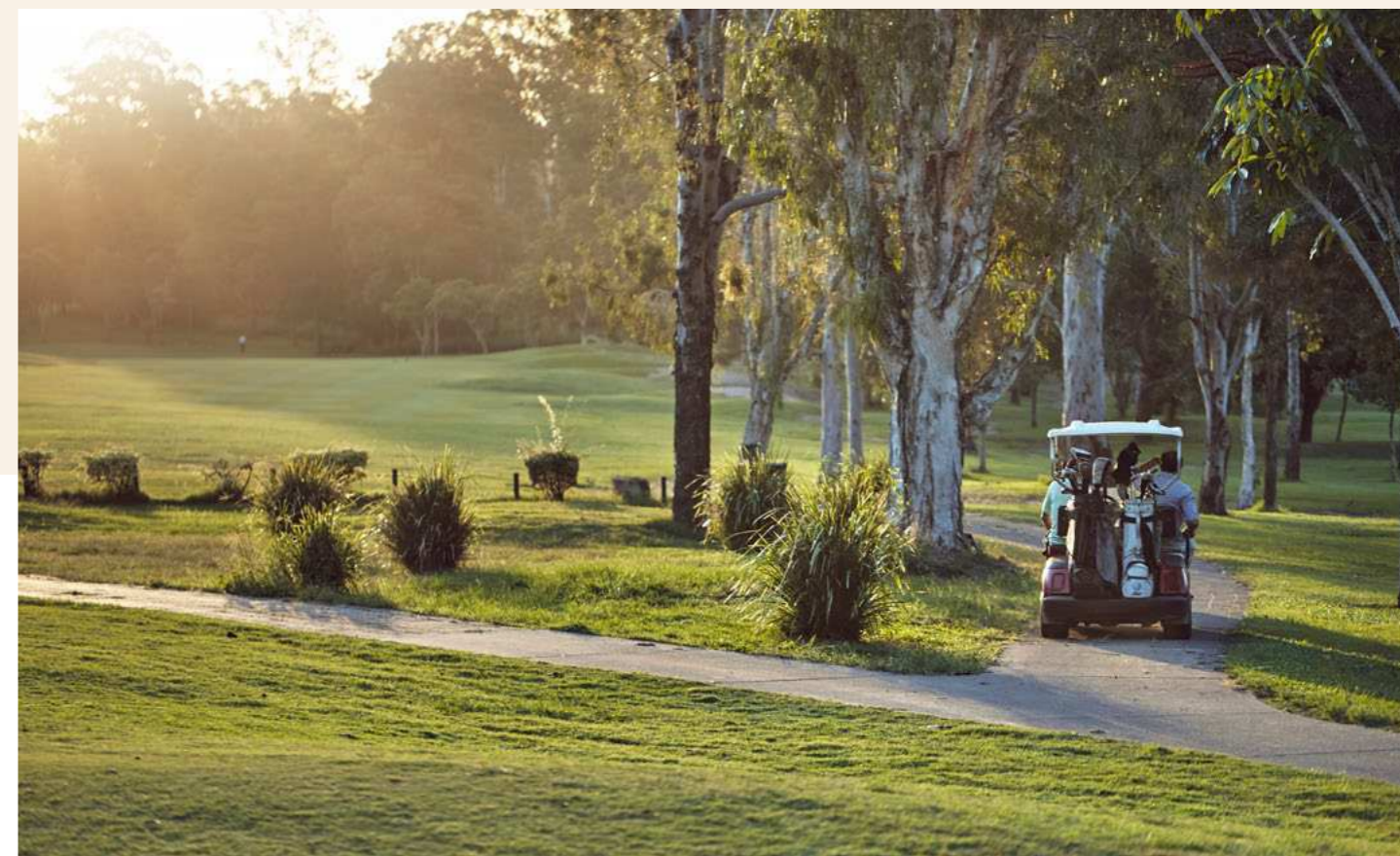


Floorplan Types

- Type A
The Henry
- Type B
The Isabella
- Type C
The Louisa
- Type D
The Frances

Staging

- Stage 1
- Later Stages



Cơ hội đầu tư

Với vô số tiện nghi xuyên suốt toàn khu vực, bao gồm không gian xanh, cơ sở giải trí, thương mại và cơ hội việc làm. Arabella là hình mẫu của một cơ hội đầu tư bền vững.

Theo báo cáo gần nhất của Urbis, nhu cầu về các căn hộ ở Oxley tăng trưởng một cách vượt bậc dẫn tới tăng trưởng 24% phí thuê của các bất động sản mới.





Warringah Grove



Ardan

Tập đoàn bất động sản Huon

Tập đoàn bất động sản Huon là một công ty phát triển cửa hàng có trụ sở tại Úc, chuyên thiết kế và phát triển các dự án thương mại và nhà ở cao cấp. Tham vọng của chúng tôi là liên tục làm ra những sản phẩm xuất sắc hơn mong đợi cũng như truyền cảm hứng cho những không gian sang trọng.

Điều này là tối quan trọng đối trong việc làm của chúng tôi, và được chứng minh bằng sự tỉ mỉ, đội ngũ chuyên gia tư vấn và lên kế hoạch giàu kinh nghiệm của mỗi sự công trình mà chúng tôi thực hiện.

Để biết thêm thông tin chi tiết, vui lòng liên hệ info@huonpropertygroup.com



242 Đường Englefield, Oxley

arabellaoxley.com.au

Huon
PROPERTY GROUP